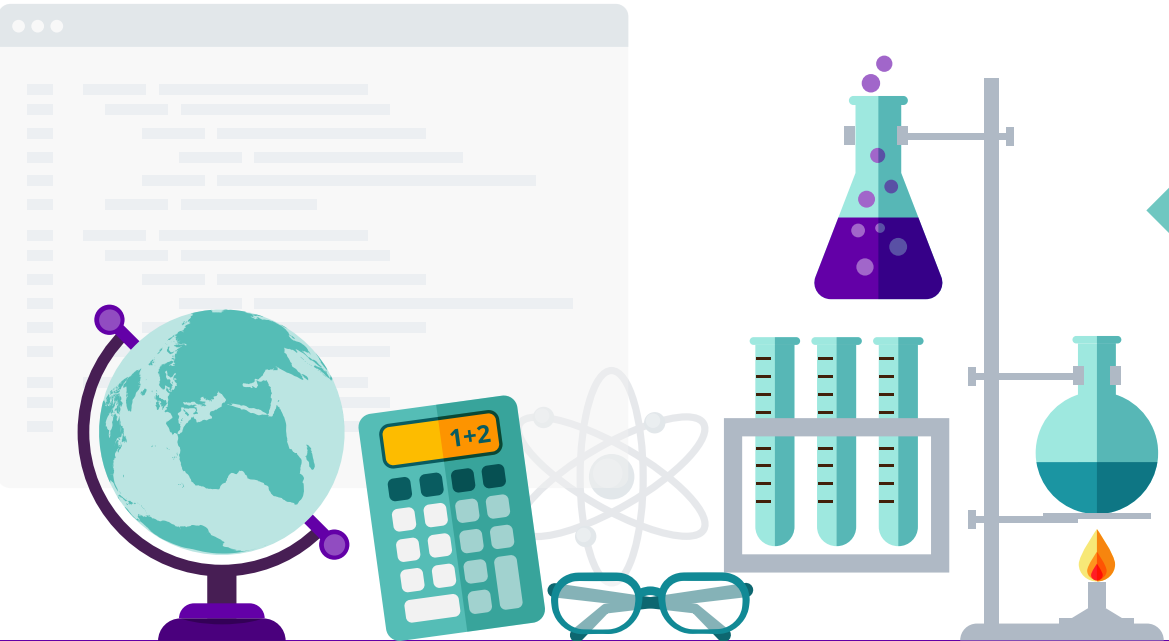


LA BRECHA DE GÉNERO EN CIENCIA, TECNOLOGÍA, INGENIERÍA Y MATEMÁTICA EN ARGENTINA



El avance tecnológico y científico de los últimos tiempos resulta una oportunidad para generar la inclusión y participación plena de mujeres en estas áreas. Es necesario, entonces, crear mecanismos y estrategias para superar desigualdades de género en formación y trayectorias laborales.

CTIM
(Ciencia, Tecnología, Ingeniería y Matemática) = **STEAM**
(Science, Technology, Engineering and Applied Mathematics)

Brecha de género en el sistema universitario CTIM entre 2010 y 2016:

2010/2016

Se registraron apenas un

33% de mujeres
y **67% de varones**

como estudiantes, tanto en universidades públicas como privadas.



Del total de carreras universitarias, en 2016 hubo sólo un

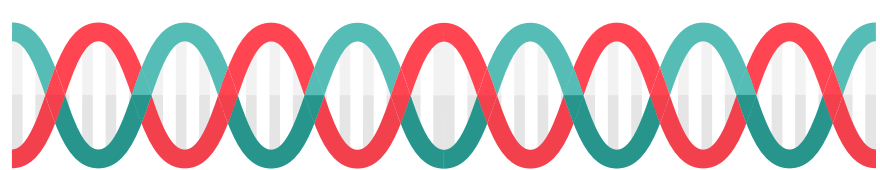
12% de mujeres
y **31% de varones**

estudiantes de carreras CTIM.

29% de mujeres

se reinscriben en las carreras CTIM, contra un

21% de varones.



Cantidad de egresos de POSGRADOS en CTIM:

17% mujeres
y **40% varones.**

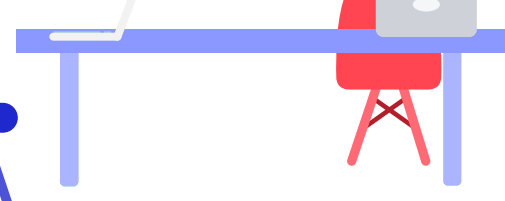


Al intentar acceder, mantener y promoverse en una posición laboral, la mayoría de las mujeres enfrentan **barreras vinculadas a estereotipos de género**. Entre las principales, se encuentran:

Un ambiente masculinizado.

Prácticas rígidas, que no permiten equilibrio entre la vida personal y profesional.

Diferencia en la valoración de las capacidades técnicas de las mujeres respecto de las de sus pares varones.



Necesitamos más datos, información y experiencias para poder transformar esta realidad.

Accedé a más información en www.chicasentecnologia.org/masdatos

También, podrás descargar actividades e iniciativas para que como sociedad reduzcamos la brecha de género en CTIM.